

Tekniskt datablad

# OMEGA 180 Takduk



Det här är en extra diffusionsöppen takduk med två växelsidiga akrylatklisterremсор för direkt på råsponten. Regntäthetskontrollerad av institutet Holzforschung Austria. (Rapportnr.: 301/2003/2-T/HH). Typ: Standard = utan klisterremсор, SK DUO = dubbelsidig klisterremсор.

## Fördelar

- Regnsäker
- Vindtät
- UV-stabil
- Fullt återvinningsbar
- Lätt att skära till
- Bländfri
- Halksäker

## Användningsområde

- För ventilerade lutande tak
- Högkvalitativt skydd för trä och isolering
- För direkt läggning på råspont / isolering

## Rekommenderade produkter

	OMEGA NDB Spikättningsband ESK
	OMEGA NDB Spikättningsband DSK
	PE NDB Spikättningsband DSK
	OMEGA FROZEN Limpasta
	OMEGA QUILLI Fogmassa

## Finns i följande dimensioner

Artikelnummer	Typ	Rullbredd	Rulllängd	Rullar / pall	Total yta
2OMEGA	Standard	1.5 m	50 m	20 Rullar	1500 m <sup>2</sup>
2OMEGA25	Standard	2.5 m	50 m	20 Rullar	2500 m <sup>2</sup>
2OMEGA3	Standard	3 m	50 m	20 Rullar	3000 m <sup>2</sup>
2OMEGASKWS	SK DUO	1.5 m	50 m	20 Rullar	1500 m <sup>2</sup>

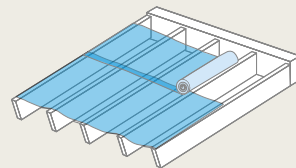
## Teknisk data

Sammansättning	3-lagrig PP-filt med två växelsidiga akrylatklisterremсор	Sd-Värde	0.025 (+ 0,035 / - 0,01) m
Töjning (EN 12311-1) på längden	35 - 70 %	Töjning (EN 12311-1) tvärgående	50 - 90 %
Högsta dragkraft (EN 12311-1) på längden	370 (-60) N / 50 mm	Högsta dragkraft (EN 12311-1) tvärgående	260 (-50) N / 50 mm
Hållfasthet mot ytterligare upprivning (EN 12310-1) på längden	230 (- 50) N	Hållfasthet mot ytterligare upprivning (EN 12310-1) tvärgående	230 (- 50) N
Tjocklek	0.72 mm	Temperaturbeständighet	-40-80 (tillfälligt 100 °C) °C
Ytvikt	180 (±10) g/m <sup>2</sup>	Färg	Grå
UV-Beständighet	4 Veckor	Motstånd mot vattengenomträngning (EN 1928)	W1
Förvaring	Svalt och torrt	Brandklass (EN 13501-1 / EN 11925-0)	E

# OMEGA 180 Takduk

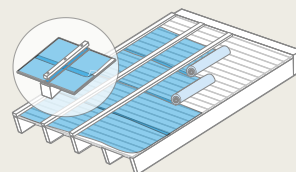
## (1) Underlägg (utan råspont)

Som underspänning läggs underlagstaket något slakt parallellt med takfoten och över taksparrarna och fixeras mekaniskt. Läggs underlagstaket vertikalt skall skarvarna ske på sparrarna. Alla överlappningar och genomföringar skall fogas med OMEGA QUILLI. Fogning av horisontella skarvar kan vid underspänning utföras med SK-DUO eller med OMEGA QUILLI.



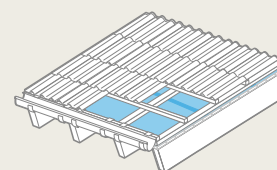
## (2) Monteringsalternativ

OMEGA Underlagstak läggs på bärande underlag, typ råspont parallellt med takkanten. Infästning med klammer eller pappspik skall utföras i ovankant på duken så att dessa skyddas av överlappet från nästavad. Överlappet skall vara minst 100mm. Alla överlappningar och anslutningar ska fogas med OMEGA QUILLI (utan arliggningsstryck) eller den integrerade klisterkanten (med tillräckligt arliggningsstryck). Ner till 14° taklutning. Mellan 14°-18° ska spikättningsband användas.



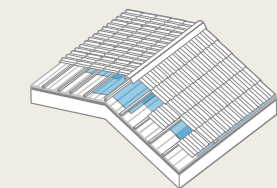
## (3) Takfotskonstruktion

Vi rekommenderar en takfotskonstruktion med dränering under rännan så att ansamlad smältvatten lätt kan rinna undan. Vi rekommenderar en avvattning med takfotsplåt.



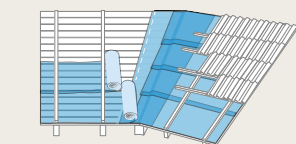
## (4) Takåsen

Takåsen försluts direkt när den täcks med OMEGA Takduk. På så sätt skapas ett omedelbart skydd mot vatten. För oisolerade vindar och/eller ventilerad inre isolering ska takåsen ha ett öppet utförande: Takduken ska sluta 3 cm före taknocken, ströläkten ska läggas och en 50 cm bred remsa av OMEGA Takduk ska fästas över nocken.



## (5) Rännadal

Som första steg i skapandet av rännadalar ska en heltäckande dalduk läggas.



## (6) Genomföring

Utskärningar för takgenomföringar (luftutsläpp, takfönster, kaminrör, m.m.) ska göras så små som möjligt. Membranets delar ska fästas så att inget regn eller snö kan tränga in. Tätningen ska göras med lämpliga tättningsband och manschetter från ISOCELL GmbH & Co KG. Säkerställ att underlaget är rent. Tillverkaren tar inte ansvar för eventuella mekaniska skador. De gällande riktlinjer och föreskrifter (t.ex. enligt ZVDH för Tyskland, ÖNORM B 4119 för Österrike, ...) ska följas! Tätheten hos mikroporösa takmembran kan påverkas av träskyddsmedel, motorsågsolja och andra oljiga ämnen. Våra applikationsingenjörer informerar dig gärna. *OMEGA underlagstak är ingen ersättning för den yttre takbeklädnaden. Taket skall läggas inom den uppgivna tiden för utomhusexponeringen. Tidigt läggande påverkar åldringsbeständigheten positivt.*

